

Nave Logística en Alquiler

P.I. La Postura - Valdemoro, Madrid

CARACTERÍSTICAS TÉCNICAS

- Altura de 10,8 m.
- 29 Muelles de carga y descarga.
- 2 Rampas de acceso y 1 acceso peatonal.
- Sobre parcela de 36.328 m²

Instalaciones Nave:

- Electricidad y alumbrado, sala de carga de baterías, central telefónica, sistema contra-incendios (sala de bombas, BIES, hidrantes, aljibe y detección de incendios).

Instalaciones oficina:

- Instalación eléctrica, iluminación, falso techo, red de voz/datos, calefacción, A/A, aseos.

DISPONIBILIDAD

- Inmediata

TRANSPORTE

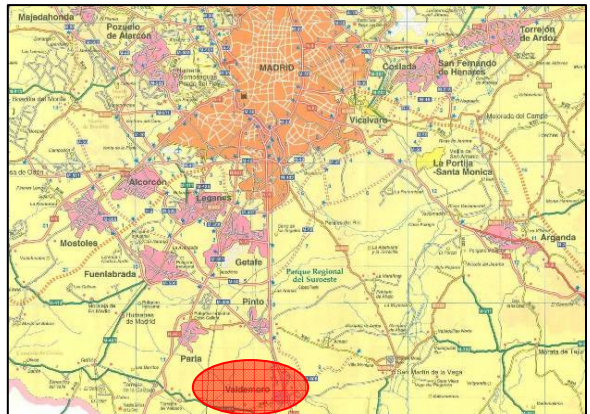
- Rápido acceso A-4 y R-4.

SUPERFICIE

| PLANTA | SUPERFICIE |
|--------------|--------------------------------|
| Nave | 19.213,25 m ² |
| Entrepanta | 1.908,32 m ² |
| TOTAL | 21.121,57 m² |

CONDICIONES ECONOMICAS

| NAVE | |
|----------|---------------------------|
| Alquiler | 3,5 €/m ² /mes |



Para más información o concertar una visita, puede contactar con el Dpto. Industrial y Logística

Jones Lang LaSalle Madrid.
 Pº de la Castellana, 51. 5º 28046 Madrid
 Telf: (+34) 91 789 1100 Fax: (+34) 91 789 12 00
informacion@eu.jll.com

HONORARIOS DE JONES LANG LASALLE: A cargo de la propiedad.

MISREPRESENTATION ACT | COPYRIGHT | DISCLAIMER

La información de cada promoción con productos para su comercialización, es orientativa y de carácter general, estando sujeta a posibles cambios. Toda la información relativa al r. D. 515/89 del 21 de abril, se encuentra a disposición de los compradores en nuestras oficinas del paseo de la castellana 51 de Madrid

Documento no contractual